

**SFS**



**Der intelligente  
Schraubeinsatz**

**SOK-IT**

SOK-IT - Schraubeinsatz mit intelligenter Drehmomentabschaltung

# SOK-IT

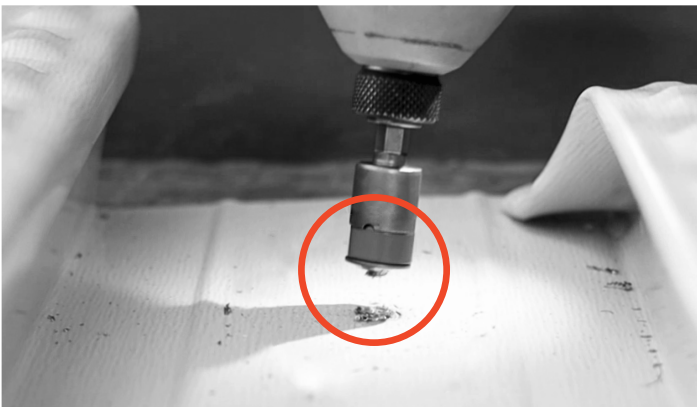
Die Wahl des richtigen Befestigers gehört für Monteure fest zum Arbeitsalltag, ist jedoch komplex: Der Markt hält eine Vielzahl an Befestigertypen mit individuellen Anzugsdrehmomenten bereit. Das macht es Monteuren in der Praxis fast unmöglich, die richtige Kombination aus Befestiger, geeignetem Setzgerät und den korrekten Drehmomenteinstellungen zu ermitteln. Erschwerend kommt hinzu, dass die Setzgeräte in den seltensten Fällen über eine präzise Drehmomentkontrolle verfügen. Häufige Folge: **Die Anzugsdrehmomente sind zu hoch, der Befestigerkopf schert ab – doch Korrekturen kosten Zeit und Geld.**

Abhilfe schafft diese neuartige Lösung von SFS: Der Schraubeinsatz SOK-IT besitzt eine intelligente Drehmomentabschaltung, die bei Erreichen des festgelegten Grenzwerts (6 Nm oder 8 Nm) greift. So vermeidet er das Abscheren oder nachträgliche Abplatzen des Befestigerkopfs und sorgt für hochwertige Befestigungsergebnisse.

---

## Problem

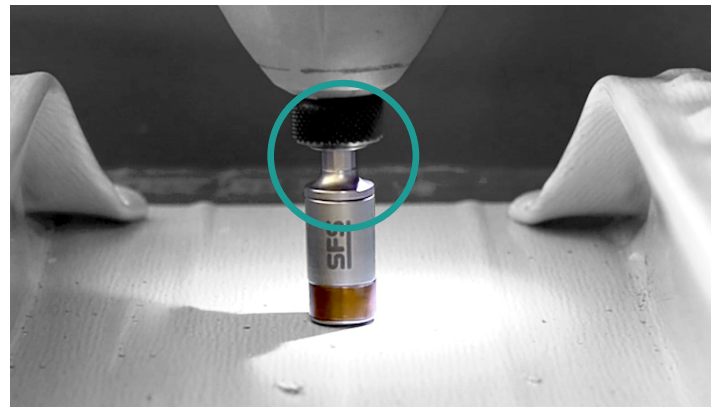
Abscheren des Befestigerkopfs durch unpräzise Drehmomentkontrolle des Setzgeräts



---

## Lösung

SOK-IT mit intelligenter Drehmomentabschaltung



---

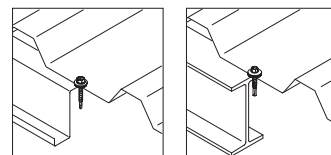
## Produktdetails

### Anwendung

- Drehmomentbegrenzte Verarbeitung von Befestigern mit Durchmesser 4.8 - 6.3 mm
- Ersetzt keinen Tiefenanschlag!
- 6 Nm für Bimetall-Befestiger (schwarz)
- 8 Nm für Kohlenstoffstahl-Befestiger (gold)

### Eigenschaften und Vorteile

- Durch Drehmomentbegrenzung kein Abscheren oder nachträgliches Abplatzen der Befestigerköpfe
- Zuverlässige Montage mit gängigen Bohr- und Schlagschraubern
- Vermeidet Ausfallzeiten und Kosten durch abgescherte Befestigerköpfe
- Zwei verschiedene Drehmomentbegrenzungen (6 Nm und 8 Nm) für unterschiedliche Befestiger



## Empfohlen für folgende SFS Befestiger

Bimetall- Befestiger	Drehmoment-Begrenzung
SX14-5,5	6 Nm
SX5-5,5	6 Nm
SX3-6,0	6 Nm
SXW-6,5	6 Nm

C-Stahl Befestiger	Drehmoment-Begrenzung
SD14-H15-5,5	8 Nm
SD14-5,5	8 Nm
SD6-H15-5,5	8 Nm
SD5-5,5	8 Nm

## Varianten

Produktbezeichnung	VPE	Antrieb	SW	
SOK-IT-¼"-57-6Nm	1	¼"	SW8	1667323
SOK-IT-¼"-57-8Nm	1	¼"	SW8	1667322



SFS intec GmbH  
In den Schwarzwiesen 2  
61440 Oberursel

T +49 6171 70020  
de.info@sfsintec.biz  
de.sfs.com

Alle Angaben sind unverbindlich und ohne Gewähr. Vor der Verwendung der Produkte sind alle Angaben und Berechnungen von einer Fachperson zu überprüfen und lokale Vorschriften zu beachten. Dieses Dokument unterliegt der Überarbeitung. Technische Änderungen sind vorbehalten. 21.05.2021 V1.01