

**SFS**



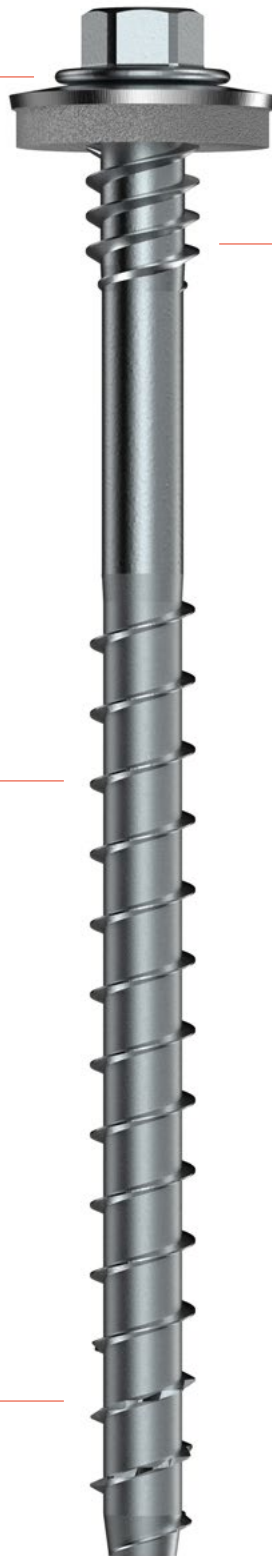
# Sandwich paneel schraube **MDC**

Neue Schraubanker für die Befestigung von Sandwichpaneelen an Beton

# Generation MDC

## Der innovative Befestiger für Sandwichelemente an Beton

**Grosser Flanschdurchmesser** •  
**Hohe Durchknöpfungswerte**

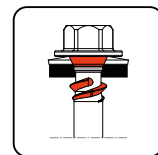


• **Asymmetrisches  
Doppelstützgewinde**  
**Erhöhte Regendichtheit**

**Ideale Gewindegeometrie** •  
**Leichtes Einschrauben**  
**und hohe Tragfähigkeiten**

**Verzahnte Funktionsspitze** •  
**Verschleissreduktion**  
**und leichtes Setzen**

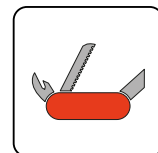
### Features



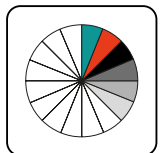
Hochwertige  
Dichtung



Sichere  
Montage



Multi Series



Lackierbar

# **Verzahnte Funktionsspitze**

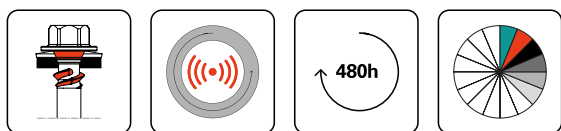
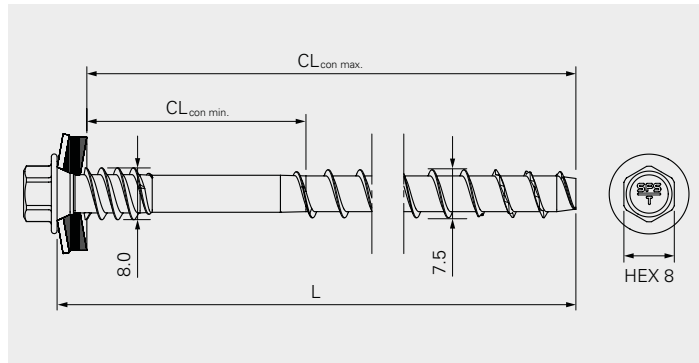
## **Verschleissreduktion und leichtes Setzen**

Die MDC besteht komplett aus Kohlenstoffstahl und hat eine Durocoat® 480 Oberfläche. Wie alle SFS Produkte durchläuft der Schraubanker rigide Qualitätskontrollen für höchste Sicherheit.

Dank dem grossen Flanschdurchmesser ermöglicht der Befestiger MDC sehr hohe Durchknöpfungswerte. Zusammen mit dem Doppelstützgewinde sorgt die Dichtscheibe für eine optimale Dichtfunktion. Der neue Schraubanker bietet ein erhebliches Sparpotential, weil nun weniger Befestiger und dadurch auch insgesamt weniger Arbeitsstunden benötigt werden.

# Technische Spezifikationen

## MDC-7.5



### Anwendung

Befestigung von Sandwichelemente an Beton

### Bauteil 2 (t<sub>1</sub>)

Vorbohr-Ø	6.0		
Einschraubtiefe	35/55		
Bauteildicke Beton	min. 100		
Randabstand Beton	min. 30		

### Befestiger Material

Befestiger: korrosionsgeschützt mit Durocoat® 480

Dichtscheibe: Nichtrostender Stahl A2 mit EPDM-Dichtung

### Verwendbarkeitsnachweis

Betonqualität: min. C20/25

Die Befestigungsschrauben sind mit einem elektrischen Tangential-Schlagschrauber gemäß Herstellerangabe zu setzen.

### Eigenschaften und Vorteile

- Gewindefurchende Schraube für die Befestigung von Sandwichelementen an Beton
- Hochwertige EPDM-Dichtscheibe für dauerhafte Dichtheit
- Perfekte Stützfunktion der Sandwichelement-Aussenschale dank dem doppelten Stützgewinde
- Hohe Schraubenkopfauslenkung zur Aufnahme der Wärmeausdehnung bei Sandwichelementen
- Hohe Korrosionsbeständigkeit durch spezielle galvanische Beschichtung
- Einfaches Setzen und hohe Lastwerte durch die ideale Kern-/Gewindegeometrie
- Reduzierter Verschleiss aufgrund der verzahnten Funktionsspitze

### Dokumentation

Leistungserklärung (DoP)

### Einfach

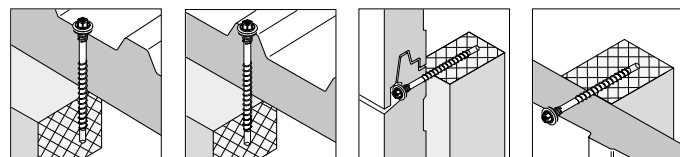
- Einfache Montage, leichtes Setzen
- Dübel nicht erforderlich
- Dichtscheibe unverlierbar vormontiert
- Vollständig demontierbar

### Sicher

- Hohe Tragfähigkeit
- Sofort belastbar
- Hohe Regendichtheit
- Montagefehler nicht möglich

### Schnell

- Schnelle und komfortable Verarbeitung
- Leichtes Einschrauben
- Keine Nacharbeit

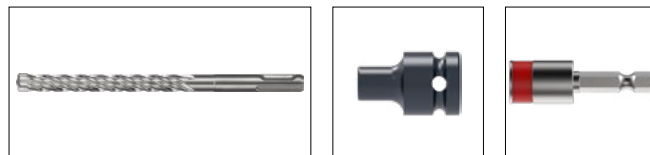


## Befestiger aus Kohlenstoffstahl an Beton

Produktbezeichnung	VPE	L	t <sub>fix, con</sub>	S16	S19	S22
MDC-S19-7,5×85	100	85	12-27/47	1574300	1562034	1562305
MDC-S19-7,5×105	100	105	32-47/67	1574321	1562228	1562331
MDC-S19-7,5×125	100	125	52-67/87	1574324	1562227	1562329
MDC-S19-7,5×145	100	145	72-87/107	1574326	1562225	1562328
MDC-S19-7,5×165	100	165	92-107/127	1574328	1562229	1562332
MDC-S19-7,5×185	100	185	112-127/147	1574329	1562224	1562327
MDC-S19-7,5×205	100	205	132-147/167	1574332	1562223	1562326
MDC-S19-7,5×225	100	225	152-167/187	1574334	1562222	1562325
MDC-S19-7,5×245	100	245	172-187/207	1574335	1562221	1562324
MDC-S19-7,5×265	100	265	192-207/227	1574340	1562210	1562323
MDC-S19-7,5×285	100	285	212-227/247	1574353	1562209	1562322
MDC-S19-7,5×305	100	305	232-247/267	1574355	1562208	1562309
MDC-S19-7,5×325	100	325	252-267/287	1574413	1562207	1562308
MDC-S19-7,5×345	100	345	272-287/307	1574416	1562206	1562307
MDC-S19-7,5×365	100	365	292-307/327	1574418	1562205	1562306

t<sub>fix, con</sub>: Dicke des zu befestigenden Bauteils

**Bitte beachten:** MDC auch ohne Dichtscheibe erhältlich



## Zubehör

Produktbezeichnung	Antrieb	Kopf	VPE	D	L	WL	FL	
SDS-6x210/150-4C	-	-	1	6	210	150	150	1487583
SDS-6x310/250-4C	-	-	1	6	210	250	250	1487584
SDS-6x515/455-4C	-	-	1	6	515	455	200	1608141
E308-¼"-50	¼"	SW8	1	-	-	-	-	1646160
E508-½"-40	½"	SW8	1	-	-	-	-	1648380

Alle Maße in mm



SFS intec GmbH  
Division Construction  
In den Schwarzwiesen 2  
61440 Oberursel

T +49 6171 70020  
F +49 6171 700255  
de.info@sfsintec.biz  
www.sfsintec.de