

SFS



isotak[®]

Saumbefestigung mit Tüllen-Befestiger-Kombination

isotak®

Saumbefestigung mit Tüllen-Befestiger-Kombination

Mit mehr als 50 Jahren Erfahrung zählt SFS zu den führenden Anbietern für die Flachdachbefestigung. Wir bieten Verarbeitern Mehrwert durch wirtschaftliche Lösungen mit hoher Montageeffizienz und die Sicherheit einer baurechtlichen Zulassung (ETA-08/0262).









Wenn es um die Realisierung von hohen Dachaufbauten geht, bietet sich der Einsatz von Tüllen und Befestigern im System isotak® an. Dabei wird im Saum der Dachbahn befestigt. Ein schnelles und produktives Setzen magazinierter Tüllen-Befestiger-Kombination garantiert der Setzautomat IT-260. Selbstverständlich ist auch dieses System trittsicher und garantiert eine dauerhaft beschädigungsfreie Dachbahn. Mit den höhenjustierbaren Lösung isotak® TIA sind für Flachdachaufbauten mit Gefälledämmung nur wenige Kombinationen notwendig.



Produktvorteile auf einen Blick

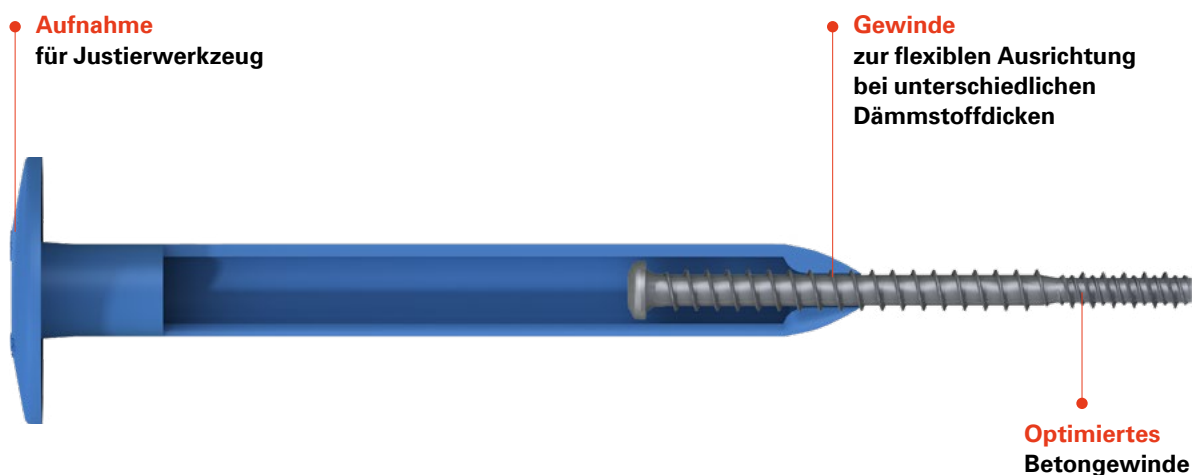
- Wirtschaftliche Befestigungslösung besonders bei großen Dachaufbaudicken
 - Ergonomische und rationelle Montage mittels Setzautomat IT260
 - Setzautomaten als Mietgeräte verfügbar
 - Hohe Produktivität durch höhenjustierbare Lösung bei Gefälledämmung auf Beton und Betonhohldielen
 - Korrosionsbeständige Befestigungslösungen verfügbar
-

Übersicht Systemkomponenten

Bezeichnung	Beschreibung	
RP50	Tülle für die Befestigung von Dachabdichtung und Wärmedämmung in Kombination mit den Befestigern BS-4,8 und BS-S-4,8. Zur Anwendung bei der Saumbefestigung. Einsatz der Setzgeräte IT260 möglich.	
R50	Tülle für die Befestigung von Dachabdichtung und Wärmedämmung. Zur Anwendung bei der Saumbefestigung.	
Befestiger	<ul style="list-style-type: none"> Großes Sortiment an Befestigern Verfügbar für alle üblichen Untergründe 	
IT260-B	Setzautomat für die schnelle und ökonomische Montage von Befestigern und Tüllen. Für vormontierte Kombinationen von Befestigern BS-4,8 und BS-S-4,8 sowie RP50-Tüllen.	
ZA¼"-M6-300 ZA¼"-M6-750	Schraubverlängerung für Bit zur Montage von Befestigern und Tüllen, Länge 300 und 750 mm, für Spannfutter, mit M6-Gewinde.	
T25-32-M6	Bit T25 mit M6-Antrieb.	
T25-32-M6-RING	Bit T25 mit M6-Antrieb und Haltering zur einfachen Montage der RP50-Tüllen.	
ZH-11-RING	Adapter zum Halten von R50-Tüllen auf dem Antriebsschaft.	

isotak® TIA

Justierbares Befestigungssystem bei Gefälledämmung

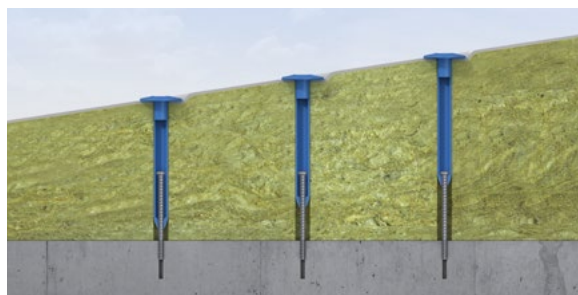


Technische Daten

Eindrehmoment	6 - 8 Nm
Material	Befestiger TIA: Einsatzgehärteter Kohlenstoffstahl Tülle R50: Hochwertiges Polypropylen
Korrosionsschutz	Befestiger TIA: Durocoat®, Widerstand 15 Zyklen Kesternich-Test nach EAD 030351-00-0402, A2.4

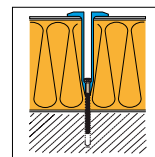
Produktvorteile auf einen Blick

- Für Flachdachaufbauten mit Gefälledämmung auf Beton und Betonhohldielen
- Nur ein Befestigungselement für unterschiedliche Dicken der Gefälledämmung
- Nur eine Setztiefe für alle Befestiger, weniger Bohraufwand
- Dübelfreies, demontierbares Schraubensystem für Flachdächer
- Auch verfügbar: Vormontierte Standardkombinationen à 250 Stück im Karton



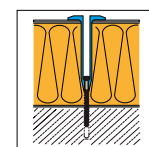
Produktauswahltabellen

TIA-T25-6,3 R50 vormontiert



CL _{min.} [mm]	CL _{max.} [mm]	Bezeichnung	VPE [St.]	Art.-Nr.
85	115	R50×65/TIA-T25-6,3×90	250	1607318
115	165	R50×85/TIA-T25-6,3×120	250	1607319
145	245	R50×135/TIA-T25-6,3×150	250	1607331
235	335	R50×225/TIA-T25-6,3×150	250	1607333
335	435	R50×325/TIA-T25-6,3×150	250	1607334
415	515	R50×405/TIA-T25-6,3×150	250	1607336

TIA-T25-6,3 R50 lose

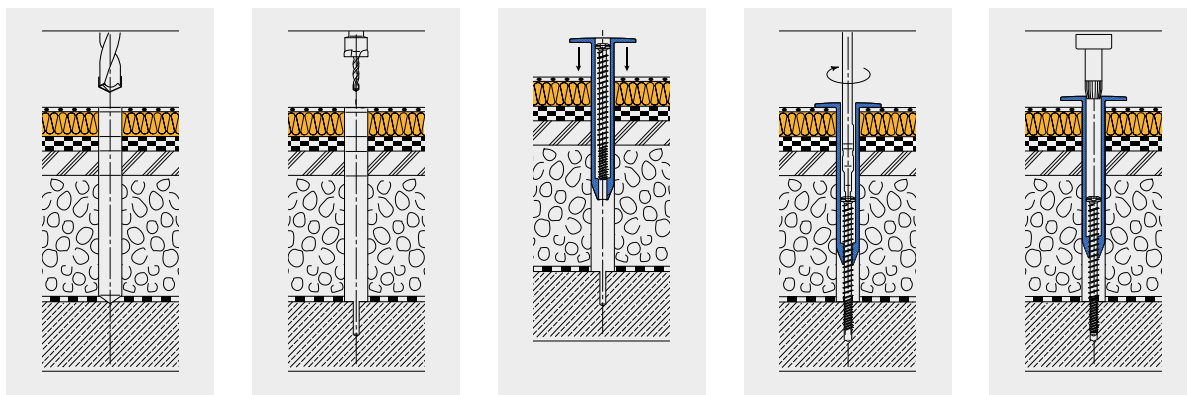


Bezeichnung	Länge L [mm]	VPE [St.]	Art.-Nr.
TIA-T25-6,3×70	70	250	1047749
TIA-T25-6,3×90	90	250	1047751
TIA-T25-6,3×120	120	250	1047753
TIA-T25-6,3×150	150	100	1047755

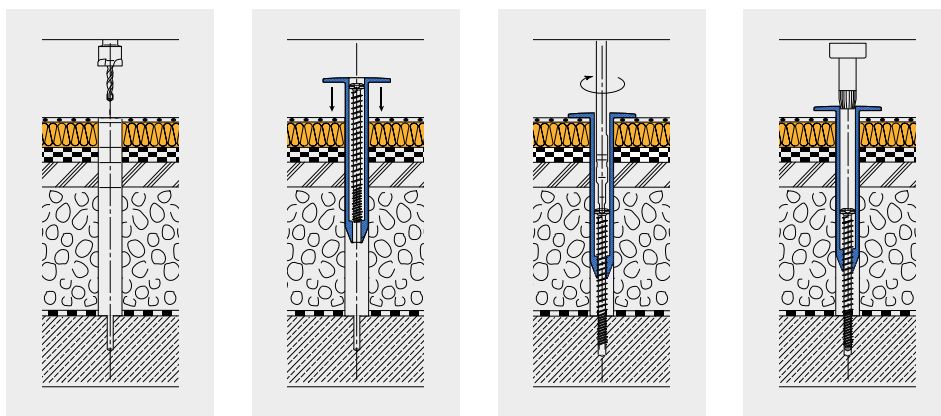
Bezeichnung	VPE [St.]	Art.-Nr.	TIA-T25-6,3×70		TIA-T25-6,3×90		TIA-T25-6,3×120		TIA-T25-6,3×150	
			CL [mm]		CL [mm]		CL [mm]		CL [mm]	
			min.	max.	min.	max.	min.	max.	min.	max.
R50×65	500	527218	75	95	85	115	115	145	145	175
R50×85	500	527600	95	115	95	135	115	165	145	195
R50×105	500	527601	115	135	115	155	115	185	145	215
R50×135	500	527604	145	165	145	185	145	215	145	245
R50×165	500	527605	175	195	175	215	175	245	175	275
R50×185	500	527606	195	215	195	235	195	265	195	295
R50×225	250	527608	235	255	235	275	235	305	235	335
R50×255	250	527610	265	285	265	305	265	335	265	365
R50×285	250	527612	295	315	295	335	295	365	295	395
R50×325	250	1107902	335	355	335	375	335	405	335	435
R50×365	250	1107903	375	395	375	415	375	445	375	475
R50×405	250	1107904	415	435	415	455	415	485	415	515
R50×485	250	1278134	495	515	495	535	495	565	495	595
R50×565	200	1278136	575	595	575	615	575	645	575	675
R50×645	200	1278151	655	675	655	695	655	725	655	755
R50×705	200	1278154	715	735	715	755	715	785	715	815

Montage und Werkzeuge

Sanierung*



Neubau



1 Gilt nur für Sanierung*. Vorbohrdurchmesser bei bestehendem Dachaufbau: 16 - 18 mm

2 Bohrloch in der Betonplatte erstellen.

3 Tülle in das vorgebohrte Loch stecken und Schraube in Tülle einsetzen.

4 Schraube mit Anpressdruck durch die Tülle in den Beton einschrauben.

5 Nachziehen der Tülle im Uhrzeigersinn, falls Tüllenkopf nicht vollständig aufliegt.

*Bei Sanierungsmaßnahmen ist zu beachten, dass nur bei ausreichend trockenen Dachaufbauten korrosionsschutzgeschützte Befestiger eingesetzt werden dürfen.

Übersicht verfügbarer Werkzeuge

Bezeichnung	Beschreibung		Montageschritt	VPE [St.]	Art.-Nr.
ZAK-500 ZAK-750 ZAK-14-500*	Bohrverlängerung (500 mm und 750 mm)		Nr. 2	1	522939
ZVK-5×35×100-STOP ZVK-5×45×100-STOP ZVK-14-5,0×100×135*	Betonbohrer mit Stoppfunktion				522940
					1316641
ZA ¼"-M6-300 ZA ¼"-M6-750	Schraubverlängerung für Bit mit M6-Gewinde (300 mm und 750 mm)		Nr. 4	1	1379406
T25-32-M6	Bit T25 mit M6-Antrieb				1379407
AJ-M6	Justiereinsatz (passend zum Antriebsschaft)		Nr. 5	1	1624805
					1684850

*Zur Nutzung bei Schienensystemen.

Wir investieren täglich in **erstklassige Qualität** und umfangreichen **Service**

Eine Auswahl aus unserer Servicepalette

Beratung und Schulung

Persönliche Betreuung wird bei SFS großgeschrieben. Wir legen Wert auf die Möglichkeit zum intensiven Dialog und partnerschaftlichen Austausch. So profitieren Sie von unserer langjährigen Kompetenz und erhalten Lösungen mit Mehrwert.

Baustellenservice

Von der Bestimmung des idealen Befestigungsmittels über die umfassende Einweisung in unsere Lösungen vor Ort bis zur Wartung und Reparatur unserer Setzgeräte – bei SFS legen wir Wert darauf, dass Sie Ihre Kunden durch perfekte Abläufe und Montageergebnisse von sich überzeugen können

Engineering Services

Exzellente Lösungen sind das Ergebnis einer qualifizierten Planung mit hochwertigen Produkten und Systemen sowie einer fachkundigen Umsetzung. Mit unseren Engineering Services schaffen wir beste Voraussetzungen für Sicherheit von Anfang an.

Lager- und Lieferservice

Schnell, flexibel, kundenorientiert – der Lager- und Lieferservice von SFS schafft perfekte Voraussetzungen dafür, dass Sie zeit- und kostensparend arbeiten und selbst in zeitkritischen Situationen handlungsfähig bleiben.

Mietgeräte

Damit Sie unsere Produkte einfach verarbeiten können, sollen Sie stets auch beste Bedingungen für deren perfekte Montage vorfinden. Das ist uns wichtig. Deshalb halten wir einen umfangreichen Fundus an Mietlösungen für unsere Befestigungssysteme bereit.

Business Solutions

Als ganzheitlich denkender Partner bieten wir Ihnen über innovative Befestigungslösungen und die dazugehörigen Services hinaus eine Vielzahl maßgeschneiderter Zusatzleistungen. Für schlanke, effiziente Prozesse in Ihrem Geschäftsalltag sorgen unsere Business Solutions und schaffen so beste Voraussetzungen für wirtschaftliche Abläufe.

Kontaktdaten

Telefonische Beratung:	+49 6171 7002-0
E-Mail für allgemeine Beratung:	de.info@sfs.com
E-Mail für Anfragen und Bestellungen:	fsorder-obu@sfs.com
E-Mail für Mietgeräte-Service:	geraeteservice_obu@sfs.com



SFS intec GmbH
In den Schwarzwiesen 2
61440 Oberursel

T +49 6171 7002-0
de.info@sfs.com
de.sfs.com

Alle Angaben sind unverbindlich und ohne Gewähr. Vor der Verwendung der Produkte sind alle Angaben und Berechnungen von einer Fachperson zu überprüfen und lokale Vorschriften zu beachten. Dieses Dokument unterliegt der Überarbeitung. Technische Änderungen sind vorbehalten. 01.03.2022 V1.01